

更なる高品質・即応体制強化のために

新設備 **ENSIS AJ**

ファイバーレーザー 6kw
10段パレットチェンジャー
(1524×3048)



加工能力 SS400 (25t) SUS材 (25t) アルミ (25t) 銅 (12t) 真鍮 (15t)

既存設備 レーザーマシン

厚板専用 Co2 レーザー 6kw
(2100×4200)



加工能力 SS400 (25t) SUS材 (16t)
アルミ (12t)

薄板専用 レーザー 4kw・
タレパン複合機
(1524×6000)



加工能力 SS400 (9t) SUS材 (9t)
アルミ (9t)



ブレイキプレス

加工能力

- ① 350 \times 4M 1台
- ② 175 \times 3M 1台
- ③ 35 \times 1.2M 1台

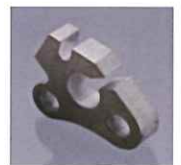
加工事例



材質: SS400
板厚: 16mm



材質: 銅
板厚: 3mm



材質: AL
板厚: 16mm

SS400: 3.2t~25 t 迄の各板厚の材料を常備在庫しています



株式会社 **サンヨーレーザー**
〒739-1293 広島県安芸高田市向原町戸島 2489
(株式会社山口製作所内)

☎ 0826-46-3331 📠 0826-46-3335
🌐 <https://www.sanyolaser.co.jp>
✉ info@sanyolaser.co.jp
担当: 木原 携帯: 080-8981-5141



山口製作所



サンヨーレーザー